

JAK STOSOWAĆ PENETRANTY SPOTCHECK

Najlepsze wyniki uzyskuje się na gładkich powierzchniach, wytworzonych przez czyste narzędzia skrawające. Należą do nich powierzchnie szlifowane, toczone i piaskowane. Operacje śrutowania, polerowania itd., przy których następuje zasmażenie i zamykanie otworów powierzchniowych, mogą dawać gorsze wyniki, szczególnie w przypadku miękkich metali. Powierzchnie powinny być wolne od obcych materiałów i lakieru, które mogłyby utrudniać penetrację wad lub w sposób niepożądany zatrzymywać penetrant. Smary, oleje itd., które zapobiegają penetracji, można usunąć przez oczyszczenie naftą, zmywaczem SKC-S lub przez odtłuszczenie w parach. Zgorzelina, piasek, obojętny pył itd. zatrzymują penetrant i przeszkadzają w jego usunięciu, zatem konieczne jest szcztokowanie lub inny rodzaj wstępnego czyszczenia. Dla uzyskania najbardziej niezawodnych wyników należy z obszarów przeznaczonych do badania usunąć powłoki lakiernicze.

Czyszczenie SKC-S.

Po wstępnym oczyszczeniu należy pokryć badany element lub jego wycinek zmywaczem i pozostawić na elemencie przez czas dostatecznie długi do rozpuszczenia brudu lub powłoki. Następnie wytrzeć do sucha czystą szmatką. Ilość brudu zbieranego szmatką wskazuje na stan czystości powierzchni. Jeśli trzeba, powtórzyć zabieg. Po ostatecznym wytarciu do czysta, przed użyciem penetranta pozostawić element do wyschnięcia. Czyszczenie należy przeprowadzać w dniu badania.



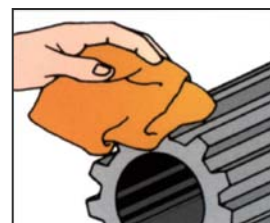
Nakładanie penetranta SKL-SP1, SKL-SP2 lub SKL-WP.

Nałożyć penetrant przez rozpylanie na element przeznaczony do badania, tak, aby cała powierzchnia była pokryta. Jeśli penetrant zbiera się w krople, ponownie oczyścić środkiem czyszczącym i wytrzeć. Po nałożeniu pozostawić penetrant na pewien czas na elemencie. (Najbardziej efektywny czas penetracji dla każdego elementu można łatwo określić doświadczalnie.) Dłuższy czas penetracji nie wpływa na wyniki.



Usuwanie penetranta SKC-S.

Po upływie dostatecznego czasu penetracji należy wytrzeć powierzchnię czystym ręcznikiem lub szmatką. W razie potrzeby powtórzyć. Niektóre powierzchnie wymagają tylko wytarcia. Jednak ogólnie należy usunąć nadmiar penetranta czystą szmatką, zwilżoną środkiem czyszczącym. NIE POLEWAĆ powierzchni środkiem czyszczącym, ponieważ powoduje to obniżenie czułości badania. Powtarzać ten zabieg aż do całkowitego usunięcia pozostałości penetranta.



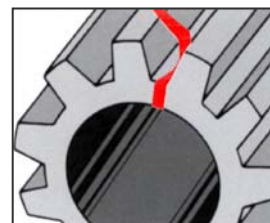
Wywoływanie SKD-S2.

WAŻNE: Energicznie wstrząsać opakowaniem aerosolowym, dopóki mieszadła wewnątrz nie zaczną grzechotać. Spryskać badany element lub wycinek wywoływaczem Spotcheck tylko do momentu równomiernego pociemnienia powierzchni, ale nie więcej. Warstwa wywoływacza o odpowiedniej grubości wyschnie, tworząc równą, białą powłokę. Zbyt duża ilość wywoływacza będzie maskować wskazania. Dla ułatwienia nakładania należy trzymać puszkę aerosolu w odległości 20 do 30 cm od powierzchni elementu i jednorazowo pokrywać odcinki o długości 15 do 20 cm. Pozostawić wywoływacz do wyschnięcia. Duże pęknięcia ujawnią się natychmiast. Pojawienie się wyraźnych wskazań mniejszych pęknięć może trwać kilka minut.



Badanie.

Wskazania będą zaznaczone jaskrawą barwą penetranta Spotcheck. Linia ciągła lub przerywana oznacza pęknięcie, zawalcowanie, rozerwanie przy kuciu lub brak przetopu. Wskazania szerokich lub głębokich wad będą rosnąć i rozprzestrzeniać się. Porowatość, jama skurczowa, brak spójności i nieszczelności pojawią się jako plamki lub lokalne obszary zabarwione. Także one będą rosnąć i rozprzestrzeniać się, jeśli wada jest duża lub rozległa.



UWAGA ŁATWOPALNE: Opakowania aerosolowe zawierają propan-butan.