

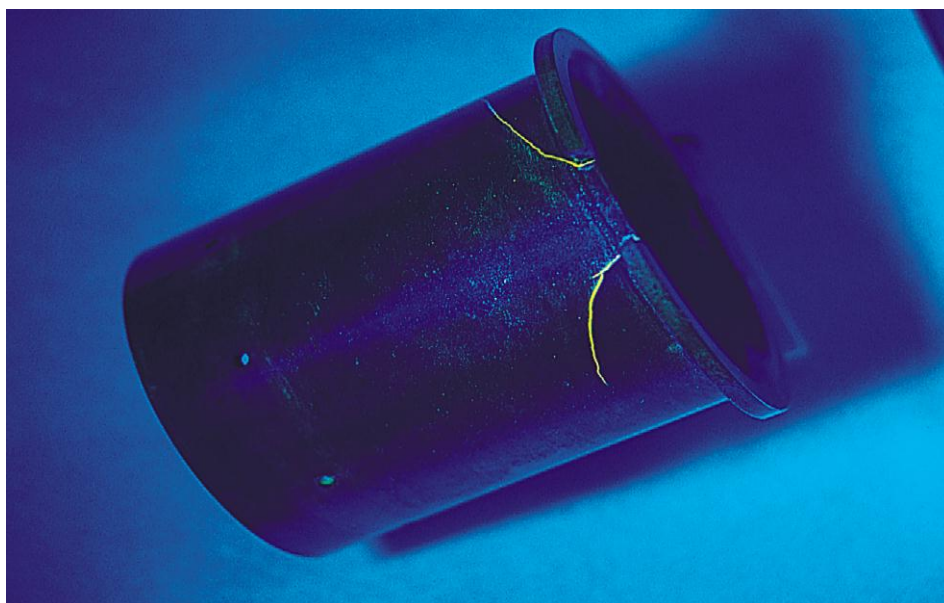
- Fluoryzuje w świetle UV(A) 365 nm
- Zmywalny wodą
- Emulgatory
- Wywoływacze suche i płynne

ZESTAWY PENETRACYJNE ZMYWALNE WODĄ

PENETRANTY FLUORESCENCYJNE

ZYGLO®

Fluorescencyjne badanie penetracyjne jest najbardziej wszechstronnym procesem NDT do wykrywania wad otwartych na powierzchnię w materiałach porowatych.



Zyglo® jest niezastąpiony przy badaniu elementów o znaczeniu krytycznym, w przemyśle lotniczym, samochodowym i ceramicznym.

Po zastosowaniu **Zyglo®** i obserwacji w promieniowaniu UV (A) wady otwarte na powierzchnię są wyraźnie widoczne.

Penetranty **Zyglo®** zmywalne wodą produkowane są w zakresie czułości od poziomu 1/2 do poziomu 4. Dostępne w opakowaniach aerozolowych 400 ml. oraz beczkach 25 litrów i 200 litrów.

“Penecert”

Serwis kontroli używanych penetrantów

Dla uzyskania maksymalnych korzyści z jakiegokolwiek systemu badań penetracyjnych konieczne jest zapewnienie, że jakość materiałów używanych w systemie nie uległa pogorszeniu w trakcie ich stosowania. To właśnie dlatego tak wiele norm na badania penetracyjne wymaga do certyfikacji regularnej kontroli materiałów. Dalsze informacje na temat serwisu Penecert można uzyskać w NDT System.

Penetranty **Zyglo®** są produkowane przez firmę **Magnaflux®** Division of I.T.W.Ltd.

MAGNAFLUX®

Division of **ITW** Ltd

PENETRANTY ZMYWALNE WODĄ ZYGLO®

ZL15B		opakowania 25 l., 200 l.	
Penetrant o normalnej czułości do ogólnego stosowania do odlewów, odkuwek, wytłoczek itd. Doskonała reakcja na zmywanie. Zatwierdzony według AMS2644, poziom 1/2.	Temp. zapłonu (PMCC)	min. 93°C	
	Lepkość w temp. 38°C	5,9 cS	
	Gęstość	0,88	
ZL19		opakowania 25 l., 200 l.	
Penetrant o normalnej czułości do ogólnego stosowania do odlewów, odkuwek, wytłoczek itd. Doskonała reakcja na zmywanie. Zatwierdzony według AMS2644, poziom 1 i PWA.	Temp. zapłonu (PMCC)	min. 93°C	
	Lepkość w temp. 38°C	5,9 cS	
	Gęstość	0,86	
ZL 60C		opakowania 400 ml., 25 l., 200 l.	
Penetrant o pośredniej czułości do badania elementów konstrukcji lotniczych oraz do innych zastosowań, w których poszukuje się drobnych, zaciśniętych wad. Zatwierdzony według AMS2644, poziom 2.	Temp. zapłonu (PMCC)	93°C	
	Lepkość w temp. 38°C	7,4 cS	
	Gęstość	0,88	
ZL 60D		opakowania 25 l., 200 l.	
Penetrant o pośredniej czułości i ulepszonych charakterystykach usuwalności. Zatwierdzony według AMS2644, poziom 2 i PWA.	Temp. zapłonu (PMCC)	93°C	
	Lepkość w temp. 38°C	7,4 cS	
	Gęstość	0,88	
ZL67		opakowania 25 l., 200 l.	
Penetrant o wysokiej czułości na bazie środków powierzchniowo czynnych. Zatwierdzony według AMS2644, poziom 3 i PWA.	Temp. zapłonu (PMCC)	> 100°C	
	Lepkość	20 cS	
	Gęstość	0,98	
ZL56		opakowania 25 l.	
Jaskrawy penetrant o ultrawysokiej czułości do krytycznych zastosowań, w których wymagana jest najwyższa czułość. Zatwierdzony według AMS2644, poziom 4 i PWA..	Temp. zapłonu (PMCC)	93°C	
	Lepkość	16,8 cS	
	Gęstość	1,00	
WYWOŁYWACZE ZYGLO®			
ZP 4B		opakowania 1 kg, 5 kg.	
Wywoływacz w postaci puszystego białego proszku do stosowania w systemach z użyciem penetranta Zygo®. ZP 4B daje doskonałe pokrycie elementów po nałożeniu przez "burzę proszkową". Zatwierdzony według AMS2644, postać A, typ 1.	Bezazbestowy		
	Beztalkowy		
	Temp. zapłonu (PMCC)	niepalny	
	Stężenie	w stanie dostawy	
ZP 5B		opakowania 5 kg.	
Biały koncentrat proszkowy mieszany z wodą dla utworzenia zawiesinowego roztworu utrwalacza. Zatwierdzony według AMS2644, postać C, typ 1.	Bezazbestowy		
	Beztalkowy		
	Temp. zapłonu (PMCC)	niepalny	
	Stężenie	60g/l	
ZP 9F		opakowania 400 ml., 4 x 5 l.	
Zawiesina białego wywoływacza w szybko schnącym rozpuszczalniku organicznym. Musi być nakładany przez natrysk. Wyraźne wskazania są formułowane w przypadku stosowania z penetrantami Zygo®. Zatwierdzony według AMS2644, postać F, typ 2 / postać E, typ 1.	Bezazbestowy		
	Beztalkowy		
	Temp. zapłonu (PMCC)	-16°C	
	Stężenie	w stanie dostawy	
ZP 14A		opakowania 5 kg.	
Biały, swobodnie pływający proszek, rozpuszczający się w wodzie tworząc przezroczysty, bezbarwny, biodegradowalny roztwór wywoływacza. Zatwierdzony według AMS2644, postać B, typ 1.	Bezazbestowy		
	Beztalkowy		
	Temp. zapłonu (PMCC)	niepalny	
	Stężenie	150g/l	

MAGNAFLUX® A Division of *ITW* Ltd.

Faraday Road, South Dorcan Industrial Estate, Swindon SN3 5HE, Wiltshire. Email: sales@magnaflux.co.uk

NDT *System*, 01-643 WARSZAWA, ul. Twardowskiego 21, tel. 022 8321969, 8325030, fax. 022 8339677,

e-mail: ndt-sys@ndt-system.com.pl, www.ndt-system.com.pl